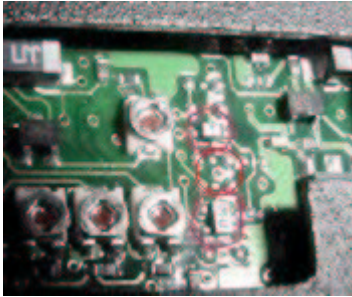


IC-E90 – Comment le débrider ?

Pour passer l'appareil en réception sans trou et élargir les bandes d'émission, appliquer la modification suivante :

- Enlever le pack batterie
- Enlever le petit cache en plastique noir avec un petit trou sur le côté droit. Utiliser par exemple une aiguille pour retirer ce cache qui n'est que collé.
- Une partie du circuit imprimé apparaît avec 4 capacités variables.
- Sur le côté droit de ces capacités, 1, 2 ou 3 (cela dépend de votre modèle) composants CMS sont soudés sur une ligne verticale. Dessouder ces petits composants avec un fer à souder très fin et une bonne loupe, sans trembler hi !
- C'est tout. Remettre le cache, le pack batterie et écouter.



Attention, cette modification n'est pas autorisée en France et ne doit être réalisée que si vous utilisez votre appareil en Angleterre ou dans d'autres pays qui l'autorisent.